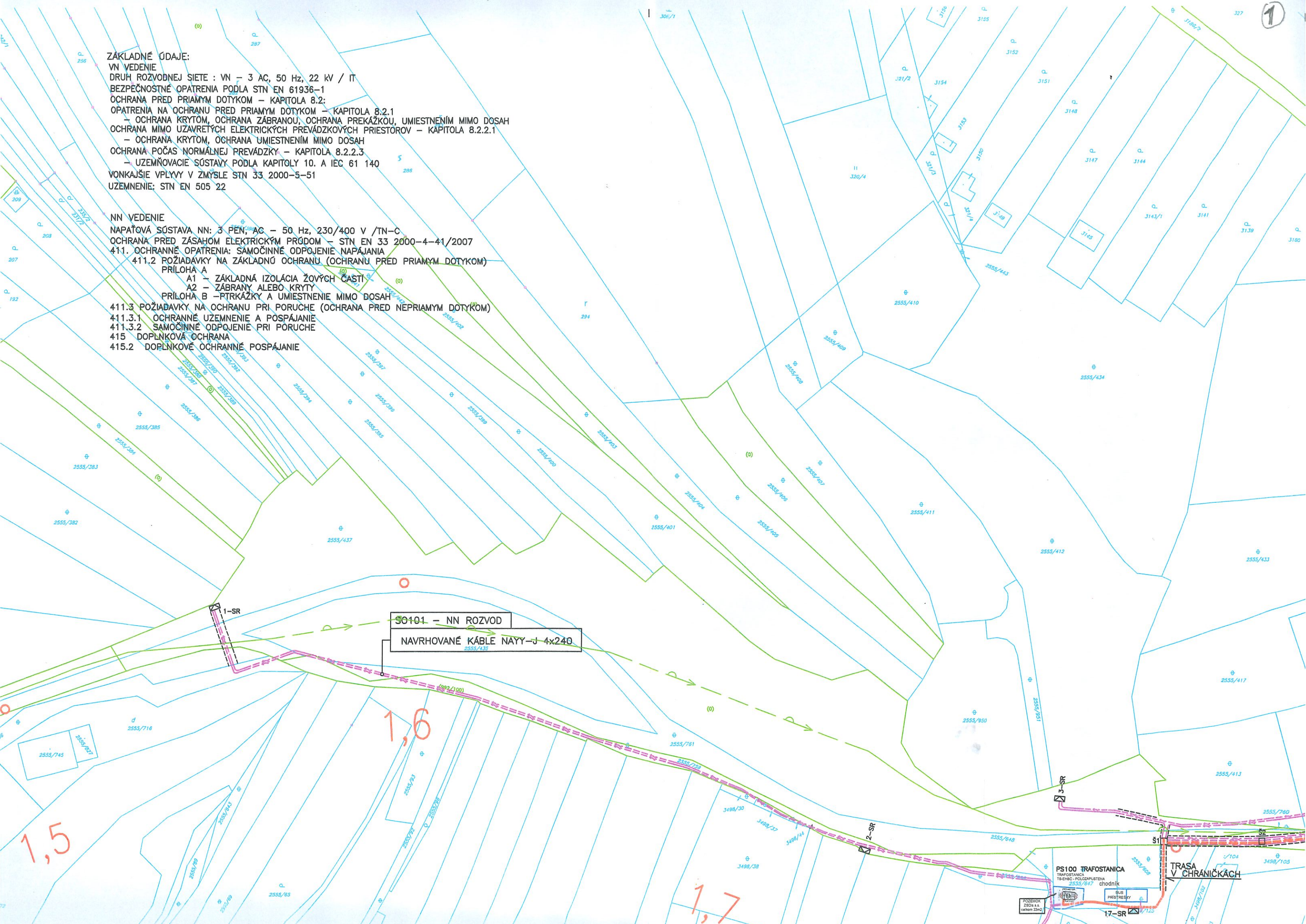


ZÁKLADNÉ ÚDAJE:

VN VEDENIE
 DRUH ROZVODNEJ SIETE : VN - 3 AC, 50 Hz, 22 kV / IT
 BEZPEČNOSTNÉ OPATRENIA PODLA STN EN 61936-1
 OCHRANA PRED PRIAMYM DOTYKOM - KAPITOLA 8.2:
 OPATRENIA NA OCHRANU PRED PRIAMYM DOTYKOM - KAPITOLA 8.2.1
 - OCHRANA KRYTOM, OCHRANA ZÁBRANOU, OCHRANA PREKÁŽKOU, UMIESTNENÍM MIMO DOSAH
 OCHRANA MIMO UZAVRETÝCH ELEKTRICKÝCH PREVÁDZKOVÝCH PRIESTOROV - KAPITOLA 8.2.2.1
 - OCHRANA KRYTOM, OCHRANA UMIESTNENÍM MIMO DOSAH
 OCHRANA POČAS NORMALNEJ PREVÁDZKY - KAPITOLA 8.2.2.3
 - UZEMŇOVACIE SÚSTAVY PODLA KAPITOLY 10. A IEC 61 140
 VONKAJŠIE VPLYVY V ZMYSLE STN 33 2000-5-51
 UZEMNENIE: STN EN 505 22

NN VEDENIE

NAPŤOVÁ SÚSTAVA NN: 3 PEN, AC - 50 Hz, 230/400 V /TN-C
 OCHRANA PRED ZÁSAHOM ELEKTRICKÝM PRÚDOM - STN EN 33 2000-4-41/2007
 411. OCHRANNÉ OPATRENIA: SAMOČINNÉ ODPOJENIE NAPÁJANIA
 411.2 POŽIADAVKY NA ZÁKLADNÚ OCHRANU (OCHRANU PRED PRIAMYM DOTYKOM)
 PRÍLOHA A
 A1 - ZÁKLADNÁ IZOLÁCIA ŽOVÝCH ČASTÍ
 A2 - ZÁBRANY ALEBO KRYTY
 PRÍLOHA B - PTRKÁŽKY A UMIESTNENIE MIMO DOSAH
 411.3 POŽIADAVKY NA OCHRANU PRI PORUCHE (OCHRANA PRED NEPRIAMYM DOTYKOM)
 411.3.1 OCHRANNÉ UZEMNENIE A POSPÁJANIE
 411.3.2 SAMOČINNÉ ODPOJENIE PRI PORUCHE
 415 DOPLŇKOVÁ OCHRANA
 415.2 DOPLŇKOVÉ OCHRANNÉ POSPÁJANIE



1-SR

SO101 - NN ROZVOD
 NAVRHOVANÉ KÁBLE NAYY-J 4x240

1,6

1,5

1,7

2-SR

3-SR

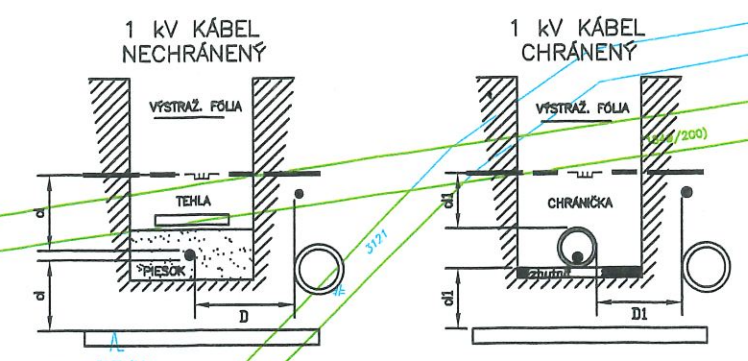
17-SR

PS100 TRAFOSTANICA
 TRAFOSTANICA
 TS-EN6C-POLOŽIŠTE
 2555/847 chodník

TRASA
 V CHRÁNICÍCH

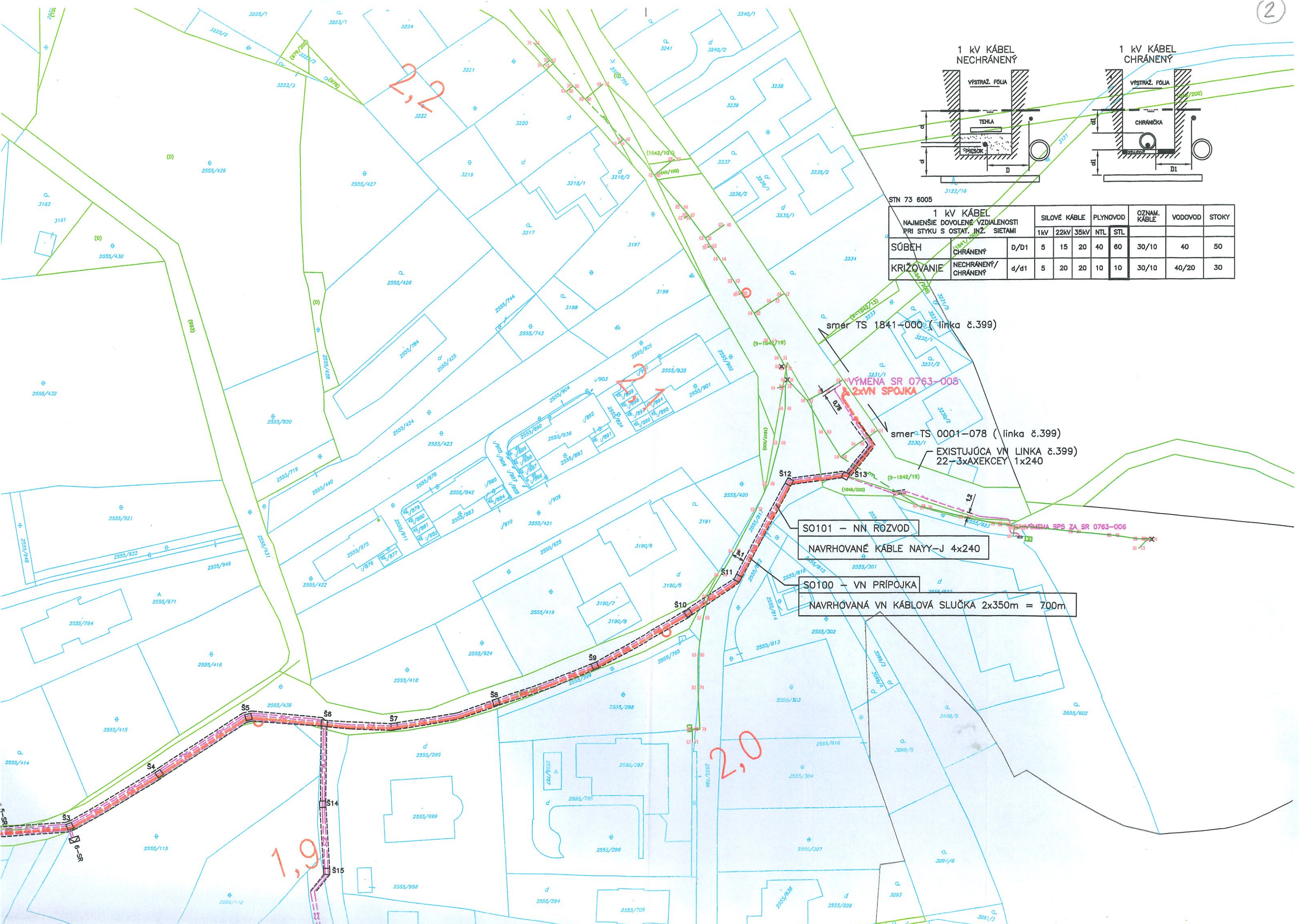
POZEMEK
 2555/847
 celkom 53m2

BUS
 PRIESTREKY



STN 73 6005

1 kV KÁBEL		SILOVÉ KÁBLE		PLYNOVOD		OZNAM. KÁBLE	VODOVOD	STOKY		
NAJMEŠIE DOVOLENÉ VZDIALENOSTI PRI STYKU S OSTAT. INŽ. SIETAMI		1kV	22kV	35kV	NTL	STL				
SÚBEH	CHRÁNENÝ	D/D1	5	15	20	40	60	30/10	40	50
KRÍŽOVANIE	NECHRÁNENÝ/ CHRÁNENÝ	d/d1	5	20	20	10	10	30/10	40/20	30



směr TS 1841-000 (linka č.399)

VÝMENA SR 0763-005
2xVN SPOJKA

směr TS 0001-078 (linka č.399)

EXISTUJÚCA VN LINKA č.399
22-3xAXEKCEY 1x240

SO101 - NN RÓZVOD

NAVRHOVANÉ KÁBLE NAYY-J 4x240

SO100 - VN PRÍPOJKA

NAVRHOVANÁ VN KÁBLOVÁ SLUČKA 2x350m = 700m

1,9

2,0

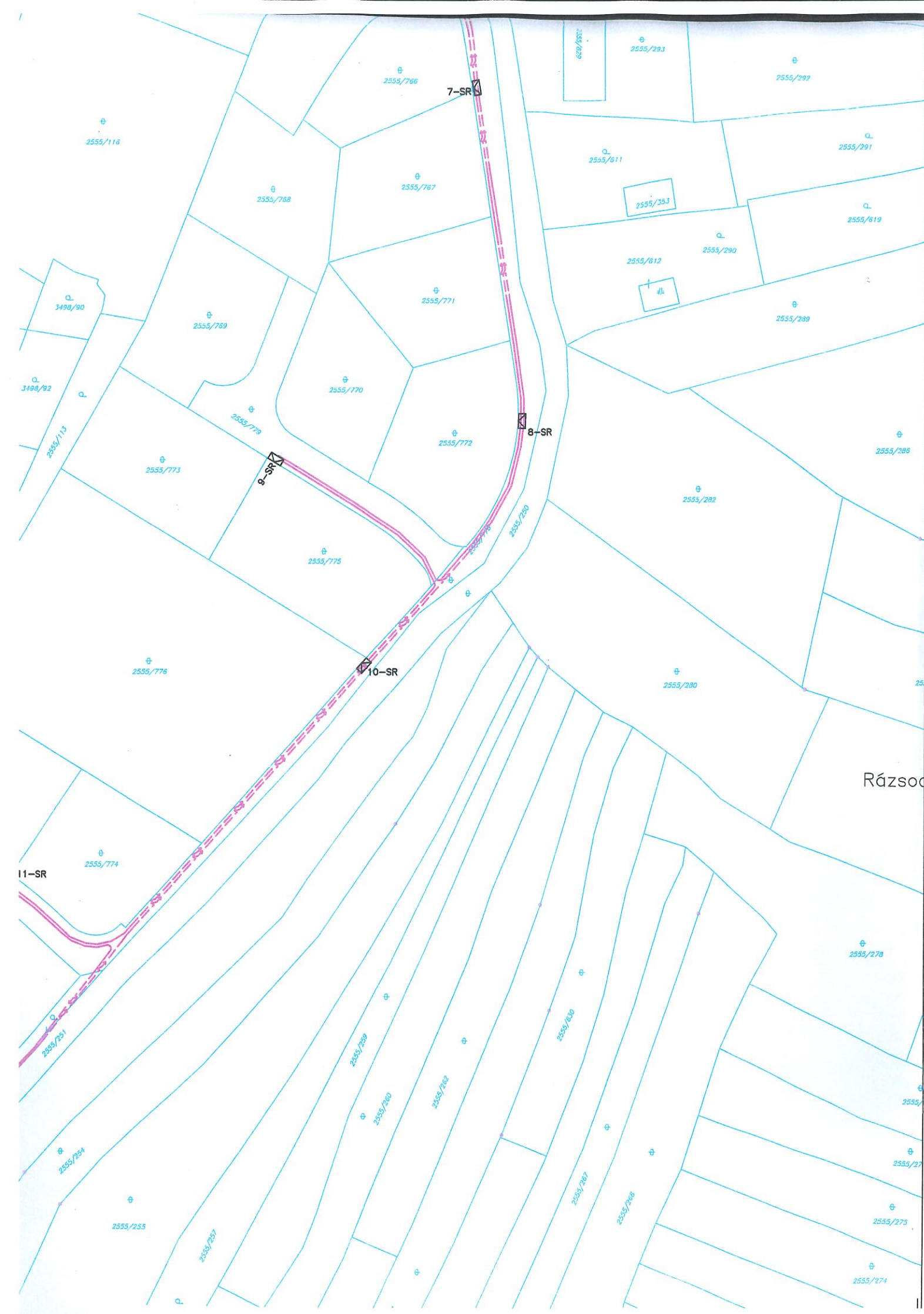
2,2

1,8

Rázsochy

1,2





EXISTUJÚCE INŽINIERSKE SIETE

	PLYN - SPP : STLPLBOKPA DN80, DN90, DN160, DN225+
	VODA
	KANAL

LEGENDA ELEKTRO

	PS100 TRAFOSTANICA TYPISOVANÁ KIOSKOVÁ TRANSFORMAČNÁ STANICA EH8C, ELEKTRO HARAMIA
	SO100 - VN PRÍPOJKA NAVRHOVANÉ VN KÁBLOVÉ VEDENIE 2x(NA2XS(F)2Y 3x1x240) DLŽKA 2x350=700m
	SO101 - NN ROZVOD NAVRHOVANÉ NN KÁBLOVÉ VEDENIA TYPU: NAYY-J 4x240
	XX-SR

Zmena: REV01 - Zmena bodu napojenia VN, Zmena TS za EH8C	Dátum a podpis: 03.05.2024	
---	-------------------------------	--

Hlavný inžinier projektu	Ing.arch. Milan Zelina
Zodpovedný projektant	Ing. Juraj Szabo
Vypracoval	Ing. Juraj Szabo
Kontroloval	
Miesto stavby: Bratislava - Lamač	Kraj/Okres: BRATISLAVSKÝ/BRATISLAVA - LAMAČ
Investor SO100, SO101, PS100 : Západoalovenská distribučná, a.s., Čulenova 6, 816 47 Bratislava	
Objednávateľ OZ ZEČÁK, ŠTÚROVÁ 16/12, 81102, BRATISLAVA - STARÉ MESTO	

ROMANOVA 27, 851 02 BRATISLAVA
INFO.: 0905 519 159
e-mail.: elektroprojekty@gmail.com

Stavba: OZ ZEČÁK - INŽINIERSKE SIETE LOKALITA ZEČÁK katastrálne územie Lamač PROJEKTOVÁ DOKUMENTÁCIA PRE ÚZEMNÉ ROZHODNUTIE	Zákazkové číslo	03052024
	Dátum	05/2024
Stavebný objekt: PS100 - TRAFOSTANICA SO100 - VN PRÍPOJKA SO101 - NN ROZVOD	Stupeň - účel	UR
	Formát	8xA4
časť: SITIÁCIA - ZÁKRES DO KATASTRÁLNEJ MAPY	Mierka	1:750
	Súprava:	Výkres č. 2